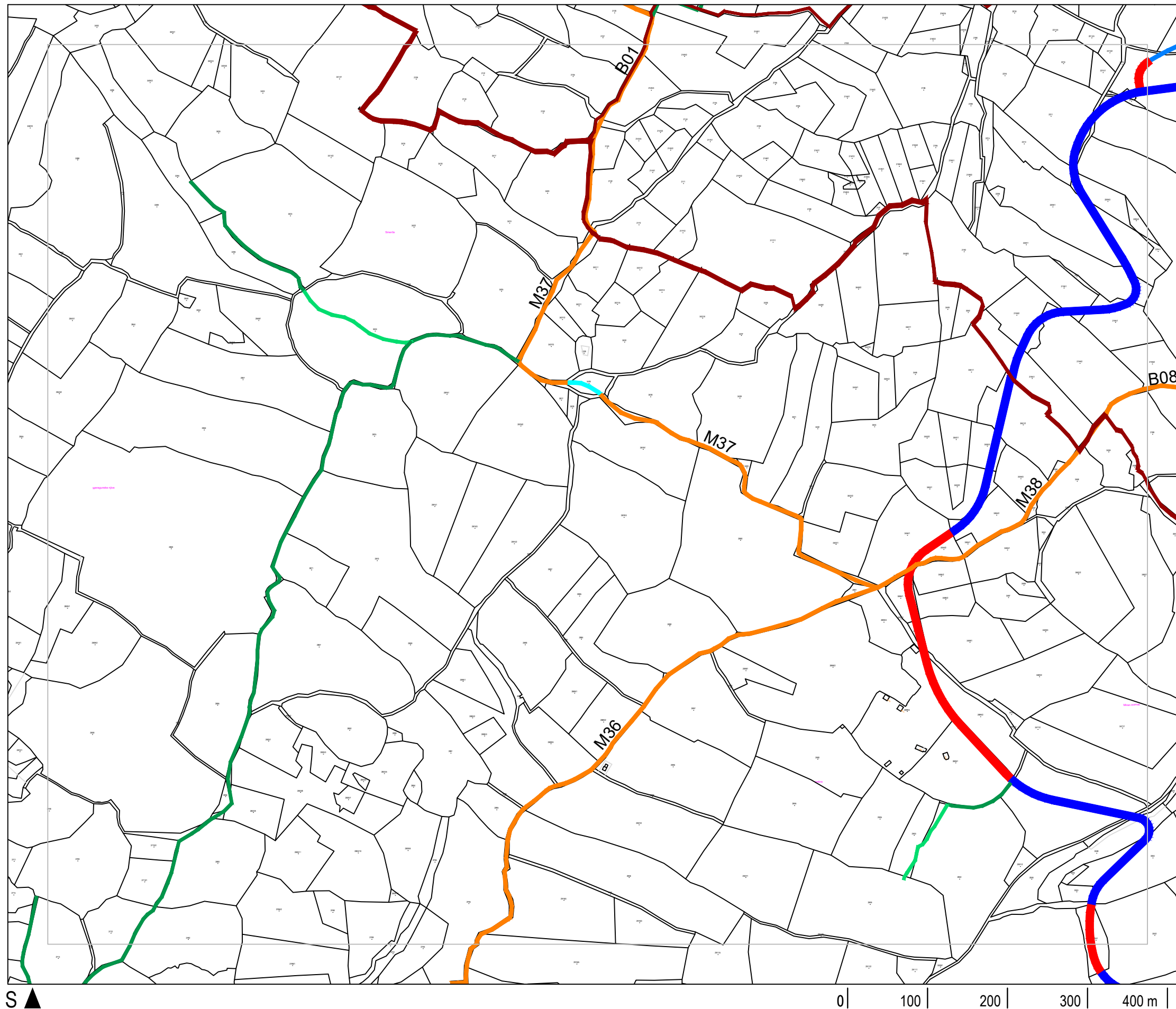


Splitsko - dalmatinska županija
Općina Milna

11. Nerazvrstane ceste u Općini Milna 7/27

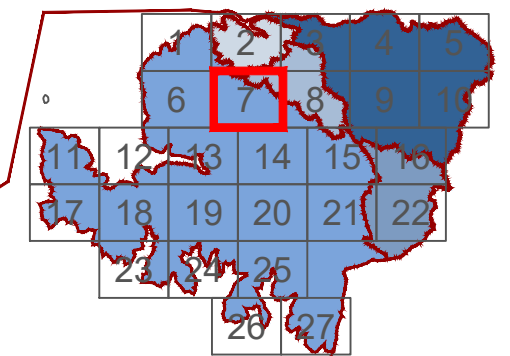


TUMAČ ZNAKOVA

- GRANICA OPĆINE
- GRANICA NASELJA

CESTOVNI PROMET

- | UTVRĐENA K.Č. | NEUTVRĐENA K.Č. | |
|---------------|-----------------|------------------------------------------------------------------------------------------------------------------------------------------------|
| | | DRŽAVNA CESTA
D114 Milna – Sutivan – Supetar (D113) |
| | | ŽUPANIJSKE CESTE
Ž6188 Ložišće (D114) – Nerežišće (D113)
Ž6282 Milna – D114 |
| | | NERAZVRSTANE CESTE - ASFALTIRANE
NERAZVRSTANE CESTE - NEASFALTIRANE |
| | | NERAZVRSTANE CESTE - NEODRŽAVANE
NERAZVRSTANE CESTE - IZMJEŠTANJE
cesta izvedenih na neutvrđenim k.č.
na utvrđene katastarske čestice |
| | | OSTALI PUTOVI |
| | | PLANIRANE NERAZVRSTANE CESTE |
| | | 1 Južna obilaznica naselja Milna (PPUO Milna) |
| | | 2 Cesta prema Turskom Boku (izmještanje dijela ceste na novu trasu sjeverno od TZ Bok) |
| | | 3 Ceste u obuhvatu UPU TP Osibova Lučice |
| | | 4 Ceste u obuhvatu UPU Mlin - Gomilica |
| | | 5 Ceste u obuhvatu UPU TZ Bijaka |
| | | 6 Spojna cesta M17-2 - M34 |
| | | 7 Cesta prema uvali Platac |
| | | 8 Izmještanje dijela dionice ceste M33-1 |
| | | 9 Produžetak ceste prema uvali Salbunara |
| | | 10 Obilaznica naselje Bobovišća na Moru (PPUO Mila) |
| | | 11 Spojna cesta Bobovišća na Moru - Milna
(s odvojcima 5-1 i 5-2 prema Mihoj Ratu) |
| | | 12 Spojna cesta M29-6 prema Puntinu na jug |



S ▲

0 | 100 | 200 | 300 | 400 m |